



## Ihre Kontaktdaten

Anrede:

Name:

Firma:

Kunden-Nr.:

Straße:

PLZ, Ort:

Land:

E-Mail:

Telefon:

## Ersatzteile bestellen

Auf den nachfolgenden Seiten sind die Ersatzteile des Typs 3271 (1400-250 cm<sup>2</sup>) aufgeführt.

Das vorliegende Dokument kann für die Bestellung von Ersatzteilen verwendet werden:

1. Kontaktdaten und Geräteinformationen ausfüllen.
2. Menge der gewünschten Ersatzteile in der Ersatzteilliste eingeben.
3. Bestellanfrage mit der Schaltfläche [Formular senden] in E-Mail verschieben.
4. Ggf. weitere Informationen (z. B. Rechnung, Bilder) an die E-Mail anhängen.
5. E-Mail an [spareparts@samson.de](mailto:spareparts@samson.de) versenden.

Entweder

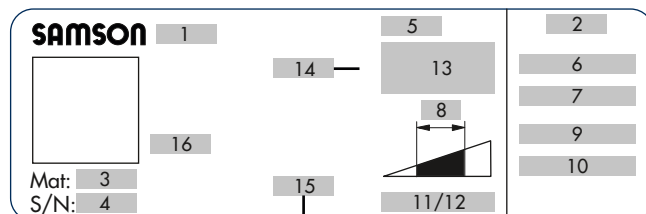
Materialvarianten-Nummer (3):

oder

Auftragsnummer:

Auftragsposition:

oder



|           |   |                          |    |                     |
|-----------|---|--------------------------|----|---------------------|
| 1         | Typnummer                                 | 3271                     | 13 | Sicherheitsstellung |
| 2         | Ursprungsland                             |                          |    | Handbetätigung      |
| 4         | Seriennummer                              |                          | 14 | Membranwerkstoff    |
| 5         | Antriebsfläche                            | 1400-250 cm <sup>2</sup> | 15 | Anschlussgewinde    |
| 6 und 7   | Nennsignalbereich in bar und psi          |                          | 16 | Fertigungsdatum     |
| 8         | Arbeitshub in mm                          |                          |    | Betriebsmedium      |
| 9 und 10  | Arbeitsbereich in bar und psi             |                          |    |                     |
| 11 und 12 | Zulässiger Zulufdruck pmax in bar und psi |                          |    |                     |

Formular  
senden

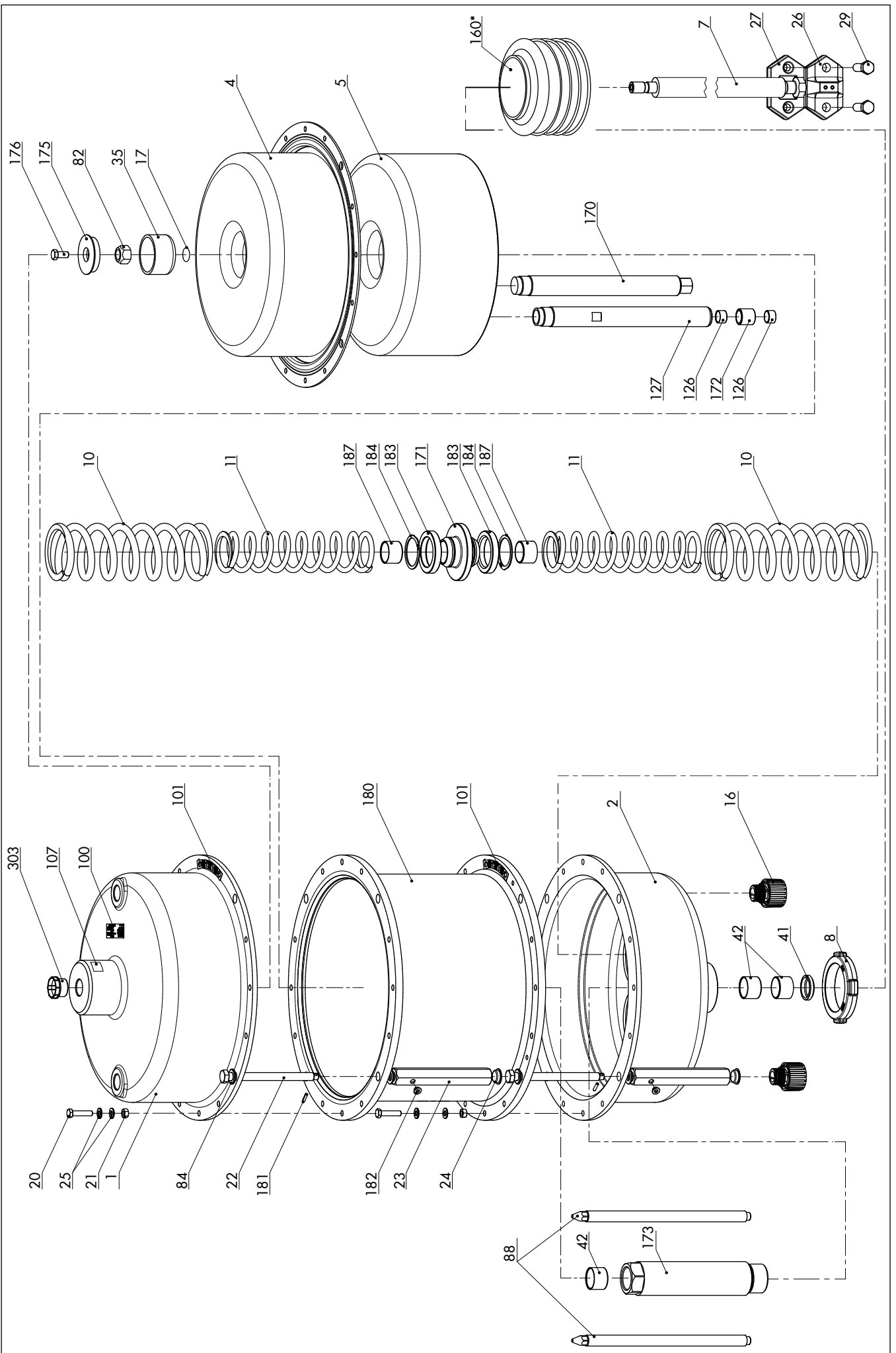
Formular  
drucken

Formular  
zurücksetzen

Ausgabe August 2020

Ersatzteilliste

EL 8310-8



| Ersatzteil-Nr. |                                       | Wird von SAMSON<br>ausgefüllt: |              |
|----------------|---------------------------------------|--------------------------------|--------------|
|                |                                       | Menge                          | Material-Nr. |
| 1              | oberer Deckel                         |                                |              |
| 2              | unterer Deckel                        |                                |              |
| <b>4</b>       | <b>Membran</b>                        |                                |              |
| 5              | Membranteller                         |                                |              |
| 7              | Antriebsstange                        |                                |              |
| 8              | Ringmutter                            |                                |              |
| 10             | Feder (außen)                         |                                |              |
| 11             | Feder (innen)                         |                                |              |
| <b>16</b>      | <b>Entlüftung</b>                     |                                |              |
| <b>17</b>      | <b>O-Ring</b>                         |                                |              |
| 18             | Verschraubung                         |                                |              |
| 20             | Sechskantschraube                     |                                |              |
| 21             | Sechskantmutter                       |                                |              |
| 22             | Sechskantschraube (Vorspannung)       |                                |              |
| 23             | Sechskantmutter (Vorspannung)         |                                |              |
| 24             | Verschlussstopfen                     |                                |              |
| 25             | Scheibe                               |                                |              |
| 26             | Kupplungsschelle                      |                                |              |
| 27             | Kupplungsschelle                      |                                |              |
| 29             | Sechskantschraube                     |                                |              |
| <b>35</b>      | <b>Druckstück</b>                     |                                |              |
| <b>41</b>      | <b>Abstreifer</b>                     |                                |              |
| <b>42</b>      | <b>Trockengleitlager</b>              |                                |              |
| 82             | Sechskantmutter <sup>1)</sup>         |                                |              |
| 84             | Scheibe                               |                                |              |
| 88             | Führungsstange<br>(Verdrehsicherung)  |                                |              |
| 100            | Typenschild                           |                                |              |
| 101            | Schild (Vorspannung)                  |                                |              |
| 107            | Schild (Antriebstransport)            |                                |              |
| 121            | Ringschraube                          |                                |              |
| 126            | Gleitlager                            |                                |              |
| 127            | Führungsrohr (Verdrehsicherung)       |                                |              |
| <b>160*</b>    | <b>Staubschutzmanschette (Option)</b> |                                |              |
| 170            | Führungsstange                        |                                |              |

| Ersatzteil-Nr. |                             | Wird von SAMSON<br>ausgefüllt: |              |
|----------------|-----------------------------|--------------------------------|--------------|
|                |                             | Menge                          | Material-Nr. |
| 171            | Federteller                 |                                |              |
| 172            | Buchse (Gleitlageraufnahme) |                                |              |
| 173            | Stützlager                  |                                |              |
| 174            | Stützstange <sup>2)</sup>   |                                |              |
| 175            | Distanzscheibe              |                                |              |
| 176            | Sechskantschraube           |                                |              |
| 180            | Zwischenring                |                                |              |
| 181            | Spiralspannstift            |                                |              |
| 182            | Verschlussstopfen           |                                |              |
| 183            | Distanzring                 |                                |              |
| 184            | Sicherungsring              |                                |              |
| 303            | Schraubstopfen              |                                |              |

<sup>1)</sup> Nur Wirkrichtung FE

<sup>2)</sup> Nur Wirkrichtung FA

Technische Änderungen vorbehalten.